



„20 km-re Pestől...”

- riport Puhl Antallal

Dolgozzunk együtt!

- Csapatmunka az ArchiCAD-ben



PlotMaker ötletek!

- gyakorlati tanácsok



**Léptékváltós elemek
készítése egyszerűen**

- egy kis GDL a gyakorlatban



Hírek, rejtvény

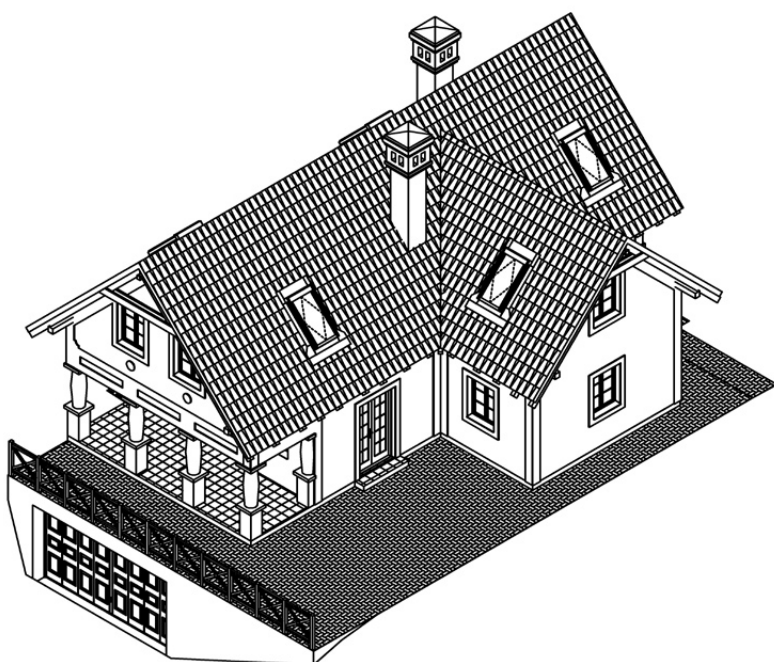
„AZ ALKOTÁS NEM ISMER KÉNYSZERT - A MŰVÉSZET SZABAD.”

WASSILY KANDINSKY

2003 óta használjuk a Graphisoft ArchiCAD építészeti tervezőprogramját. Napról napra újabb és újabb ötletek jutnak az eszünkbe, amivel terveinket, rajzainkat esztétikusan és eladható formában tudjuk ügyfeleink számára "tálalni" úgy, hogy minden egyes újabb ötlettel egyéniséget, egyediséget teremtünk rajzainknak. Ezek közül szeretnék - mint ArchiCAD felhasználó - párat megosztani Önnel, újságolvasóval.

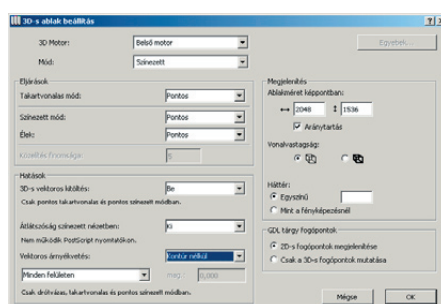
Jelen kis "írományomban" bemutatom, hogyan lehet könnyen és gyorsan mérethelyes, kótázható, színes, árnyékolat, textúrázott homlokzatot, metszetet és alaprajzot készíteni.

Adott az alábbi részletezettséggel kidolgozott családi ház 3D modellje takartvonalas ábrázolásban: 1. ábra.



1. ábra

Először is a *Látvány* menü *3D-s ablak beállítás...* menüpontjával megnyitjuk a következő ablakot.



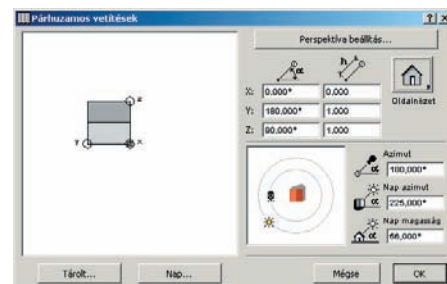
A 3D Motornál választjuk ki a *Belső motor-t*, a *Módnál* a *Színezett* beállítást alkalmazzuk, illetve az ablak alján található *Hatások* kereten belül a *Vektoros árnyékvetítés* menüpontban kapcsoljuk be a *"Kontúr nélkül"* opciót *"Minden felületen"* majd kattintsunk az OK gombra.

Kedves Olvasóink!

Örömmel szolgál, hogy olvasóinkat nem csak olvasásra készítjük, hanem az is előfordul, hogy saját ötleteiket, tapasztalataikat, illetve - mint azt jelen esetben is tapasztalhatjuk - saját trükkjeiket szeretnék közkinccsé tenni. A jövőben is köszönettel várjuk az ehhez hasonló, mindenki számára hasznos tanulmányokat.

Szerkesztőség

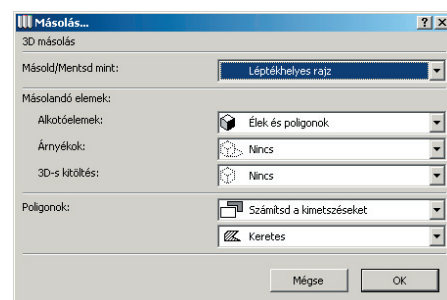
A következő lépésként nyissuk meg a *Látvány* menüben a *Nézőpont beállítás...* menüpontot. Itt jobb oldalt felül választjuk ki a *Párhuzamos vetítést* és a négyzetes gombra kattintva (a vetítési módok közül) választjuk ki az *Oldalnézet*-et. Az árnyékot ízlés szerint állítsuk be, vegyük figyelembe az épület homlokzati kialakítását.



Ha mindezt sikerült megcsinálnunk nyissuk meg a 3D ablakot (Ablak menü 3D parancsa). Ha mindent a leírtaknak megfelelően végeztünk el, a 3D ablakban megjelenik a modellünk oldalnézete a különböző szerkezetekhez hozzárendelt textúrák színével és vektoros kitöltésével árnyékolva. Az eszköztárról választjuk ki a *Területkijelölő* eszközt majd a hozzátartozó Infótáblán választjuk ki a képen látható gombot.



Ezek után a 3D ablakon belül jelöljük ki azt a részt, amiről a homlokzati rajz



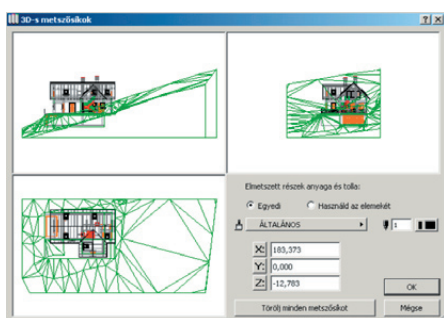


2. ábra

zot szeretnénk elkészíteni. Ha ez megtörtént, a *Szerkesztés* menü *Másold* parancsának hatására a következő felugró ablak jelenik meg. (Isd. előző oldal)

A *Másold/Mentsd mint:*-nél válasszuk ki a *Léptékhelyes rajz*-ot. A Poligonok számításánál pedig a *Számítsd a ki-metszéseket Keret nélküli* kombinációt. Célszerűnek tartom külön átmásolni egy új szintre egyenként az Alkotóelemeket, Árnyékokat és 3D-s kitöltést (Szerkesztés menü *Másold*; majd *Toldd be* menüpontjai), majd az előző három elemhalmazt mind külön csoportba rendezni az *Eszközök* menü *Használd csoportként* parancsával, így lehetőség nyílik az egyes alkotóelemek szétválasztására és az esetleg felesleges vagy rossz falmetsződésekkel keletkezővonalak kiigazítására. Ha mindent jól csináltunk, akkor a 2. ábrán látható homlokzati rajzot kapjuk.

Ezek után a terv dokumentálásához szükséges jelöléseket (hossz- és magassági kótlák, anyagjelölések) gyorsan elvégezhetők az adott szinten.



Az alaprajz és metszetrajz készítéséhez a 3D-s metszősíkot fogjuk használni. A 3D-s modell előállítás után a *Látvány* menü 3D-s metszősík parancsának hatására a következő ablakot kapjuk. (Isd. előző oszlop, alul)

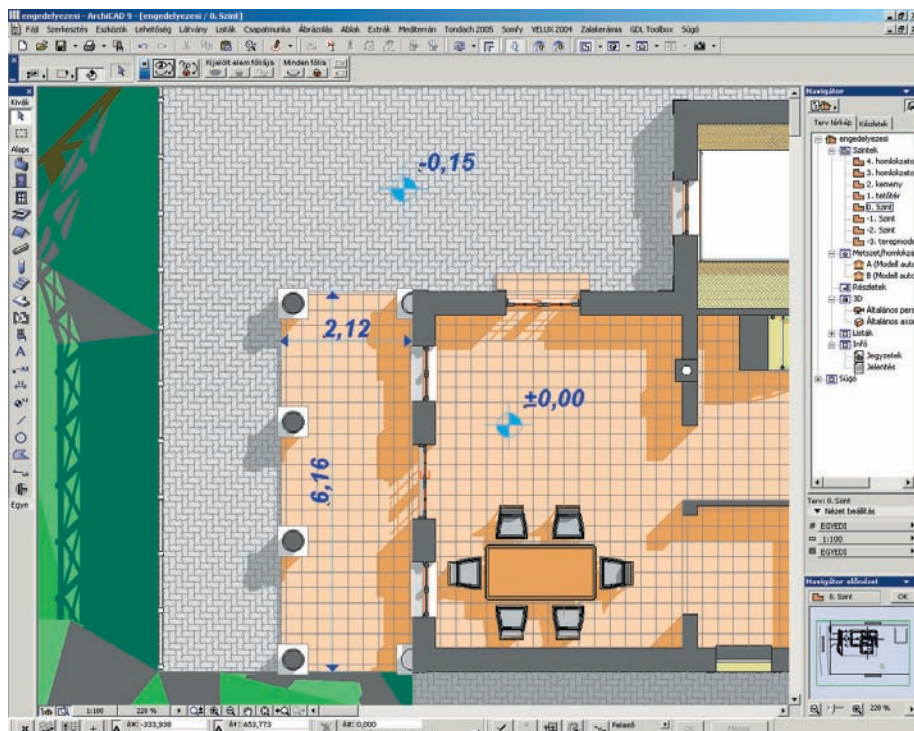
Ebben az ablakban térbeli, a tengelyekre merőleges metszősíkokat hozhatunk létre. Az alaprajz készítéséhez az adott padlószint felett 1 méteres magasságban veszünk fel egy metszősíkot. Ehhez az ablak jobb alsó sarkában a Z betű mellé írjuk be a +1,00 értéket (amennyiben a tervünk padlószintje a 0,00-n van) majd a Z betűre

kattintva rögzítsük azt. Az oldalnézetben ezek után húzzuk meg a metszősíkot majd kattintsunk az egérrel a sík feletti részre majd nyomjuk meg az OK gombot. Ezek után a *Látvány* menü *3D-s metszés* menüpont aktiválásával alkalmazhatjuk a beállított metszősíkot a 3D modellen. A *Látvány* menü *Nézőpont beállítás...* ablakában pedig válasszuk ki a *Felülnézet* vetítési módot. Ezek után a homlokzati rajznál leírt lépéseket alkalmazva az alaprajznak is új megjelenést kölcsönözhetünk.

Ezen eljárás kombinációjából adódik az árnyékolt metszet "elkészítése" is. (Isd. 3. ábra)

Ezen kis ismertetőm nem titkolt célja az volt, hogy felkeltsem az olvasóban a kíváncsiságot, a felfedezőkedvet az ArchiCAD által nyújtott számtalan olyan nem triviális lehetőségre, ami először megvalósíthatatlannak tűnik.

Erdélyi Bálint
Erdélyi és Társa Kft.



3. ábra