

SZÉP HÁZAK

KÉSZHÁZAK

1993. 1. szám

Ára: 138 Ft



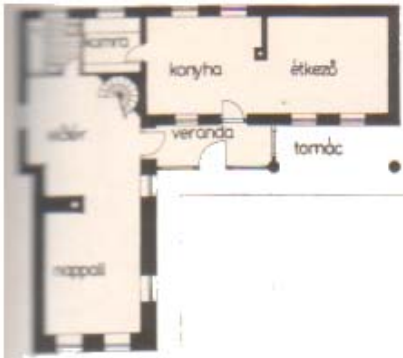
Művészlakás Szigligeten

Tervező: Erdélyi Balázs

Kiss Antal felvételei

A Balatonfelvidék egyik történelmi múltú településének végén állt az a kőből épült, nádfedeles parasztház, amelyet az előadóművész házaspár otthonául választott. Az épület tetőzete erősen pusztulófélben volt, mivel a később készült, nagyjából észak-déli irányú keresztzárnyat majdnem teljes magasságig a terepbe vágták. Sárba rakott kőből épült és nem szigetelték, teljesen átvízsedve szilárdságát veszítette. Mivel földnyomásnak volt kitéve, teljesen újjá kellett építeni.









Művészlakás Szigligeten

A tervezés során alapvető célunk volt, hogy megőrizzük a ház eredeti formáját és arányait. A kiválasztott szerkezetekben is ragaszkodtunk a hagyományos helyi szokásokhoz. Így a teherhordó, külső tételhatároló falak kőből készültek, a földem felül borított fagerendás lett.

A belső téralakítás a tulajdonosok életvitelének megfelelően alakult. Megfigyelhető a berendezésen a színésznő-háziasszony különleges képessége az élet díszleteinek kihangsúlyozott megalkotására. Jól megkomponált romantikus színpadképként működik a hangulatörző, mégis teljesen korszerű lakás. A berendezést darabonként gyűjtötte össze a régiségboltoktól a bolhapiacokig bejárva Közép-Európa városait. Az építésznek ritkán adódik olyan partnere, aki ilyen mértékben átéli a terv szellemét és résztvesz az építés folyamatában.

Erdélyi Balázs



